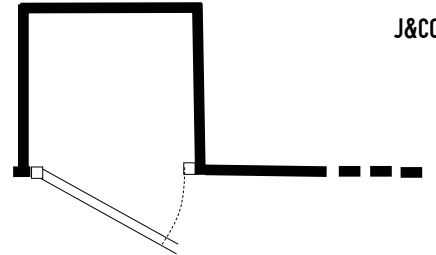


# SIMPLE ALLUMAGE AVEC VOYANT

**Objectif :** Décrypter les plans, les schémas, les documents relatifs à l'installation d'un circuit « Simple allumage avec voyant ».

**Problème :**

Le local technique du pavillon de monsieur Leparticulier doit être équipé d'un ballon d'eau chaude. Etant donné le peu d'espace dans ce local, il a été décidé d'installer l'interrupteur commandant le point d'éclairage de la pièce à l'extérieur du local (dans le dégagement) et de l'équiper d'un « voyant témoin ».



- quelles sont les fonctions des voyants présents dans les interrupteurs ?
- quels sont les symboles normalisés des interrupteurs avec voyant ?
- quels sont leurs aspects ?
- comment se branchent-ils ?

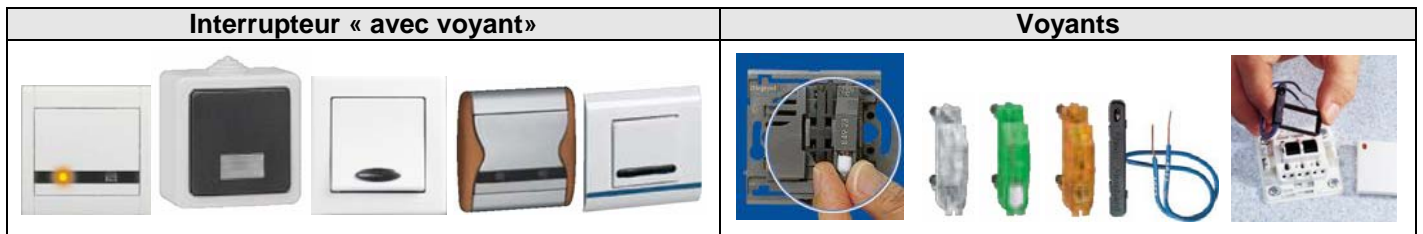
- **Fonction :** .....
- La fonction « témoin » : .....
- .....
- La fonction « lumineux » : .....
- .....

• **Symboles :**

|                          | Schéma architectural et unifilaire     | Schéma développé et multifilaire |
|--------------------------|--|----------------------------------|
| Interrupteur avec voyant | [Empty space for architectural symbol] | Voir ci-dessous                  |

➔ **Application :** Placer sur le schéma architectural du local technique du problème l'interrupteur avec voyant et le point d'éclairage prévus d'après le cahier des charges

• **Aspect :**



• **Branchement :**

➔ **Application :** brancher le voyant suivant le schéma développé correspondant

|              | Fonction | Schéma développé | Fonctionnement | Application |
|--------------|----------|------------------|----------------|-------------|
| « Lumineux » |          |                  | .....          |             |
|              |          |                  | .....          |             |
| « Témoin »   |          |                  | .....          |             |
|              |          |                  | .....          |             |